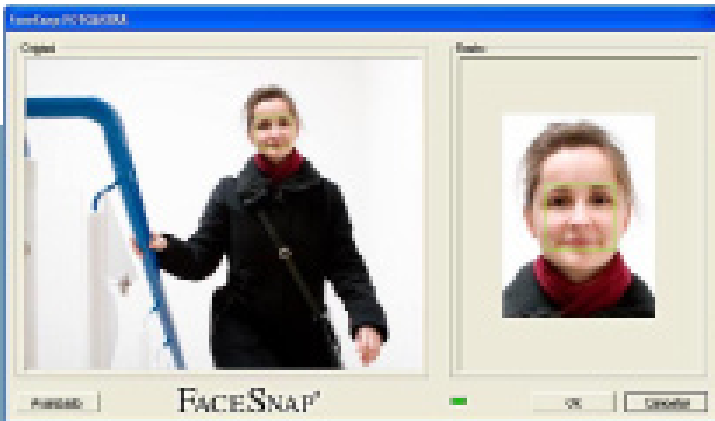


PRODUCTOS

FaceSnap® Fotomodul

Software Automático para el Recorte de Fotografías

FaceSnap Fotomodul es una Herramienta para el Automático Recorte de Fotografías que Ahorra Tiempo y Costos



Ambientes de Aplicación

- Licencias de Conducir
- Tarjetas de Beneficios Nacionales
- Tarjetas de identificación Nacionales
- Pasaportes
- Tarjetas Corporativas de Identificación
- Integradores

Todas las caras no fueron creadas iguales, pero con el software *FaceSnap®Fotomodul*, cada cara resulta igualmente bien. Este fácil de usar software para reconocimiento facial hace que la producción de tarjetas de identidad sea mucho más rápida, más fácil y con un mayor control de calidad. Ideal para fabricantes, integradores y corporaciones. *FaceSnap Fotomodul* elimina el tedioso trabajo de edición al recortar y estandarizar automáticamente los retratos de acuerdo a un criterio pre-establecido. Todos los retratos son del mismo tamaño, con la misma resolución y apropiadamente enmarcados. Mejoramiento automático de imagen

hace que los ajustes de cámara e iluminación sean opcionales. *FaceSnap Fotomodul* puede ser programado para operación automática o manual y es compatible con otras aplicaciones de cliente vía interfaces estándares.

Al estandarizar la producción de fotografías identificadoras, *FaceSnap Fotomodul* brinda imágenes de calidad una detrás de otra. Cuando las imágenes son capturadas, el software prácticamente corre solo. *FaceSnap Fotomodul* elimina el brillo y contraste que no son favorables, irregularidades de color, cabezas cortadas y tamaños desiguales para resultados que son perfectos. *FaceSnap Fotomodul* viene con un sistema de navegación basado en Windows fácil-de-usar permitiendo tanto un procesamiento de imagen totalmente automático como opciones de edición manuales.

FaceCheck® Fotomodul

Especificaciones

- Características TWAIN recomendadas: establecimiento de la resolución, profundidad de color y área de imagen vía interfaz TWAIN, modalidad operativa sin interfaz gráfica de usuario (GUI), profundidad de color a 24-bit.
- Mínimos Requerimientos de Sistema: Windows 98/ME/2000/2003/XP, Pentium III, 128 MB RAM, Disco de 100 MB, dispositivo para imagen con driver compatible con TWAIN.

Características

- Ya no se necesita posar. El software para reconocimiento facial de *FaceSnap Fotomodul* sólo reconoce y graba imágenes faciales. El posicionamiento del sujeto en cualquier sitio del campo visual de la cámara hace que

Fotomodul capture automáticamente la cara de la persona. Las sesiones fotográficas son más rápidas y más relajadas tanto para el fotógrafo como para el sujeto.

- *FaceSnap Fotomodul* recorta automáticamente la imagen de acuerdo a formatos de retrato pre-seleccionados. Con éste enmarcado estandarizado usted puede estar seguro que todas las imágenes tienen el mismo formato y son de comparable resolución.
- *FaceSnap Fotomodul* regula automáticamente el brillo, contraste y las correcciones de color para la mejor impresión de imagen.

- *FaceSnap Fotomodul* tiene la opción para remover automáticamente el fondo para fondos de imágenes homogéneos.
- *FaceSnap Fotomodul* es compatible con TWAIN y puede ser utilizado en cualquier PC moderna con Windows. Las imágenes pueden ser adquiridas tanto por una interfaz TWAIN o directamente desde un archivo en formato jpg.
- Una versión SDK de *FaceSnap Fotomodul* (para desarrolladores de software) puede ser adquirida a pedido.

Beneficios

- Ediciones y más: brillo, contraste, corrección de color, enmarcado estandarizado, resolución comparable. *FaceSnap Fotomodul* lo hace todo automáticamente.
- Usted ahorra tiempo y dinero: *FaceSnap Fotomodul* hará que sesiones fotográficas sean una brisa y reduce el tiempo y costos en post-producción.
- Cada imagen en su mejor calidad: con *FaceSnap Fotomodul* usted puede prometer a sus clientes un producto de calidad cuando ellos tengan que procesar 100 o 10,000 tarjetas de identidad.



Oficinas Principales:

Cross Match Technologies, Inc.
3950 RCA Boulevard, Suite 5001
Palm Beach Gardens, FL 33410, EEUU
sales@crossmatch.com
customercare@crossmatch.com
www.crossmatch.com

Oficinas Adicionales en:

Virginia, EEUU
Jena, Alemania
Bochum, Alemania
Quebec, Canadá

Protegiendo a Personas, Propiedad y Privacidad